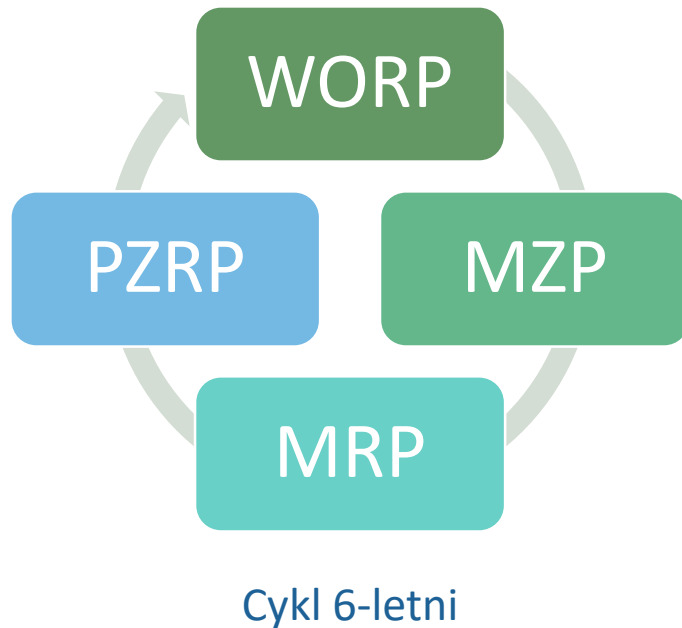


# Problematyka zagrożenia powodziowego w regionie Górnej Wisły

Małgorzata Sikora  
Dyrektor RZGW w Krakowie

# Obowiązujące dokumenty strategiczne – cykl



- Wstępna Ocena Ryzyka Powodziowego
- Mapy Zagrożenia Powodziowego
- Mapy Ryzyka Powodziowego
- Plany Zarządzania Ryzykiem Powodziowym

# Wstępna Ocena Ryzyka Powodziowego

- Art. 167 Prawa wodnego
- Pierwszy element zarządzania ryzykiem powodziowym wynikający z Dyrektywy Powodziowej
- Opracowywany na podstawie dostępnych lub łatwych do uzyskania informacji obejmujących także wpływ zmian klimatu na występowanie powodzi
- W RW Górnej-Wschodniej Wisły i Górnej-Zachodniej Wisły jako Obszary Narażone na Niebezpieczeństwo Powodzi (ONNP) wskazano łącznie 6 254 km rzek

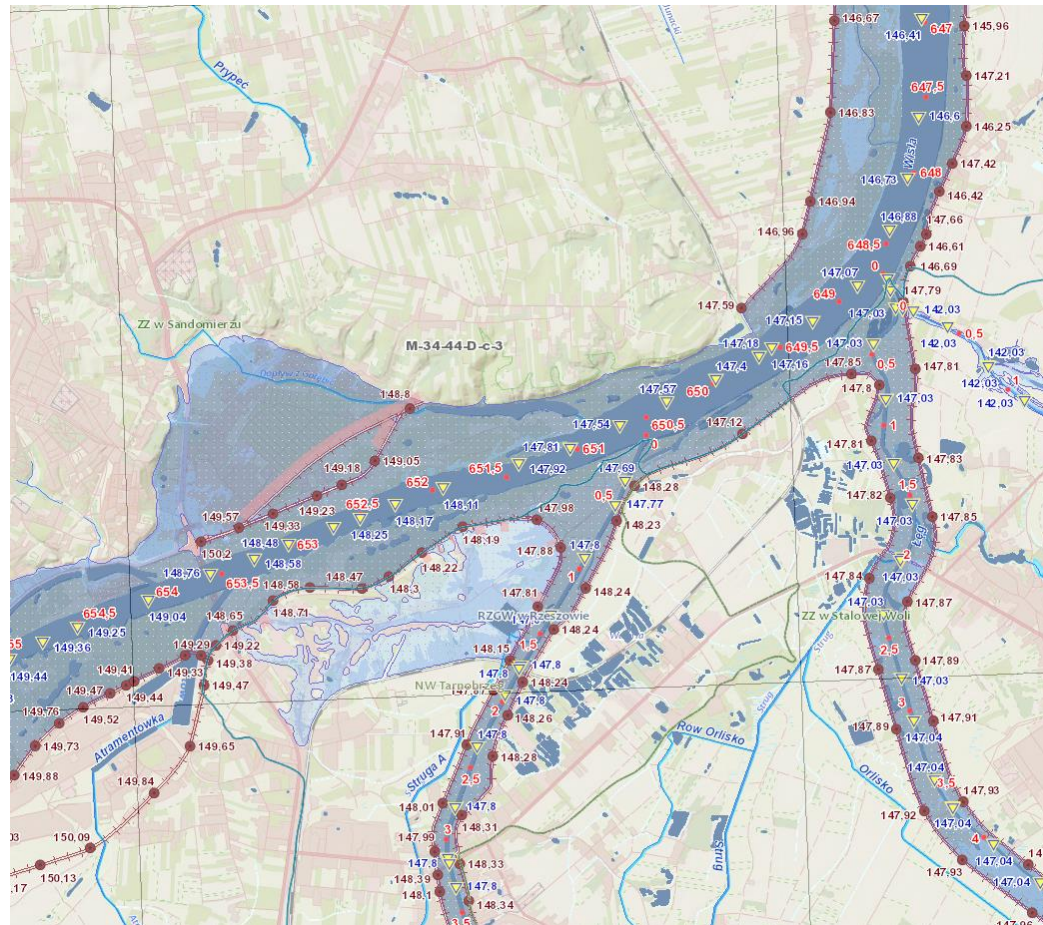


# Mapy zagrożenia powodziowego i mapy ryzyka powodziowego

- Art. 169 i Art. 170 Prawa wodnego
- Wykonane dla ONNP wyznaczonych w WORP
- Powierzchnia obszarów zagrożenia powodziowego (km<sup>2</sup>) w RW Górnej-Wsch i Górnej-Zach Wisły w II cyklu planistycznym

0,2%	1%	10%
2 709	1 654,5	831

2 709	1 654,5	831
-------	---------	-----



# Plany Zarządzania Ryzykiem Powodziowym

- Art. 172 Prawa wodnego
- Opracowywane dla regionów wodnych i obszarów dorzeczy
- mają na celu ograniczenie potencjalnych negatywnych skutków powodzi poprzez realizację wybranych działań służących minimalizacji zidentyfikowanych zagrożeń. Wskazane działania muszą prowadzić także do obniżania strat powodziowych.
- 461 działań wskazanych do realizacji w obszarze Projektu

Główne cele PZRP:

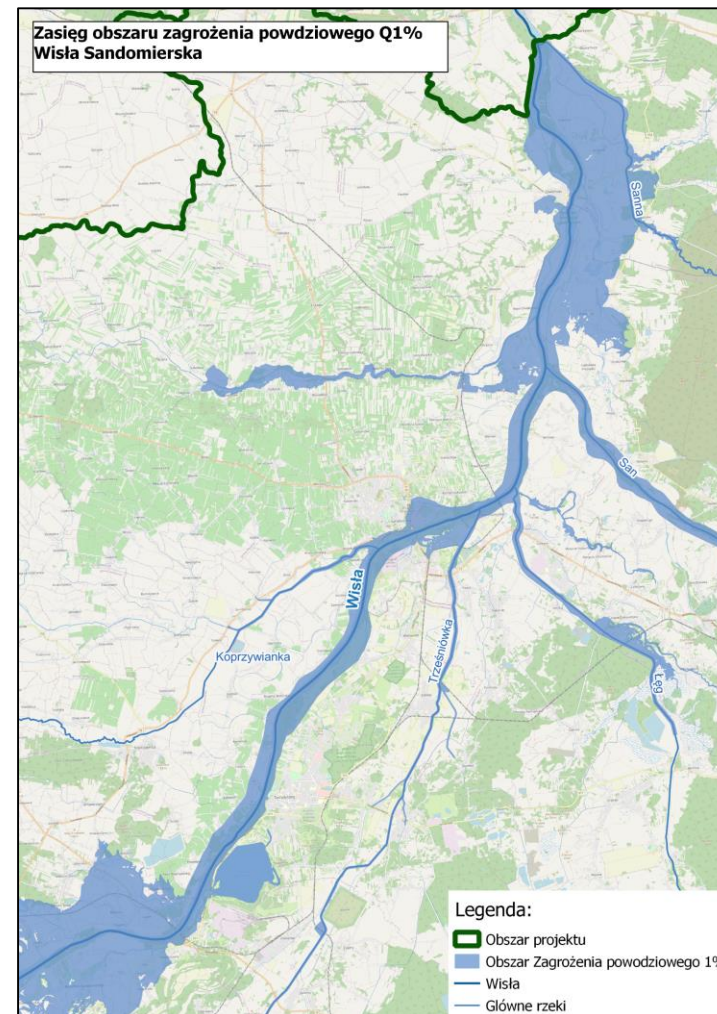
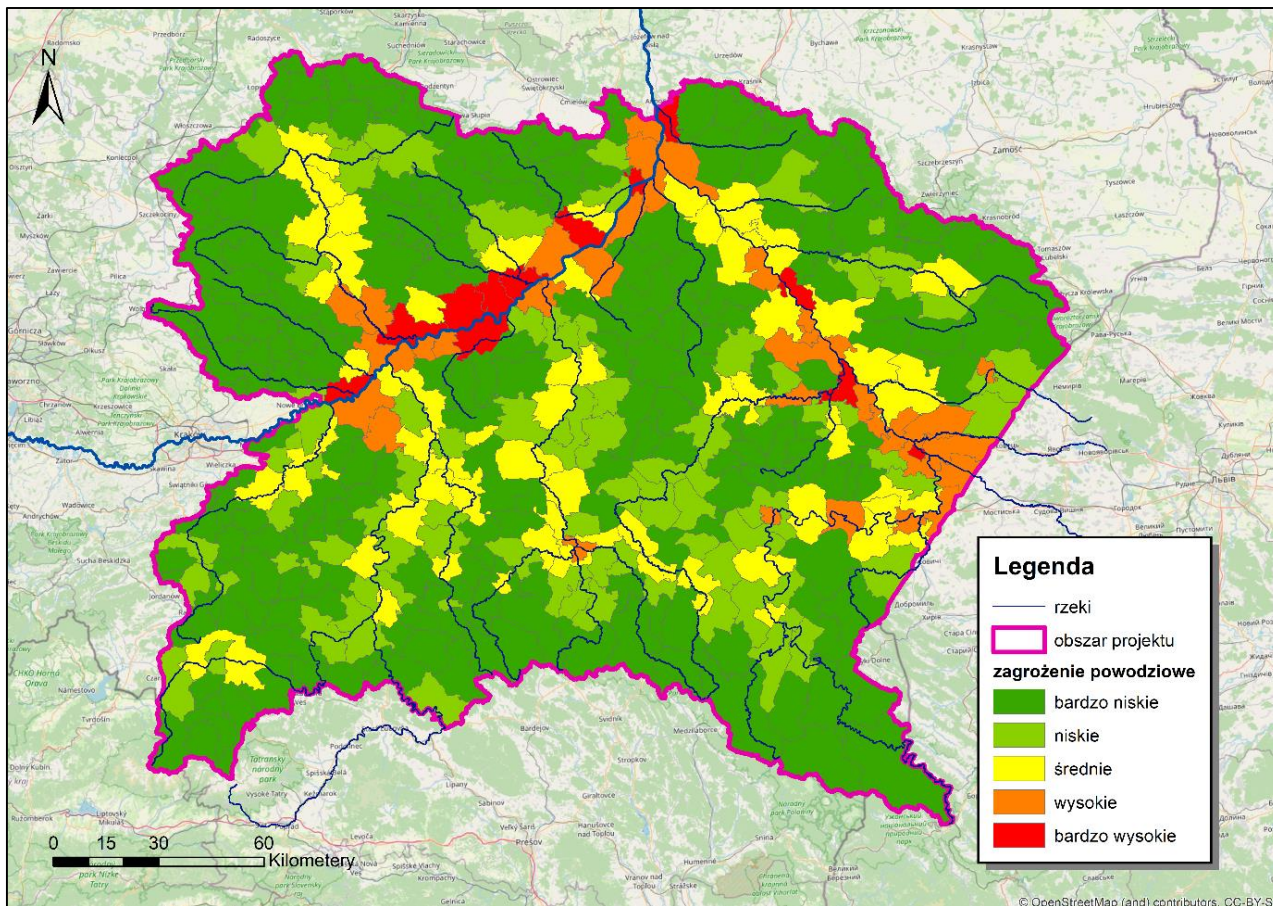
1. Zahamowanie wzrostu ryzyka powodziowego
2. Obniżenie istniejącego ryzyka powodziowego
3. Poprawa systemu zarządzania ryzykiem powodziowym



Działania techniczne  
Działania nietechniczne



# Rozkład zagrożenia na obszarze Projektu



Analiza zagrożenia powodziowego na obszarze Projektu dla scenariusza 1%



*Dziękuję za uwagę*